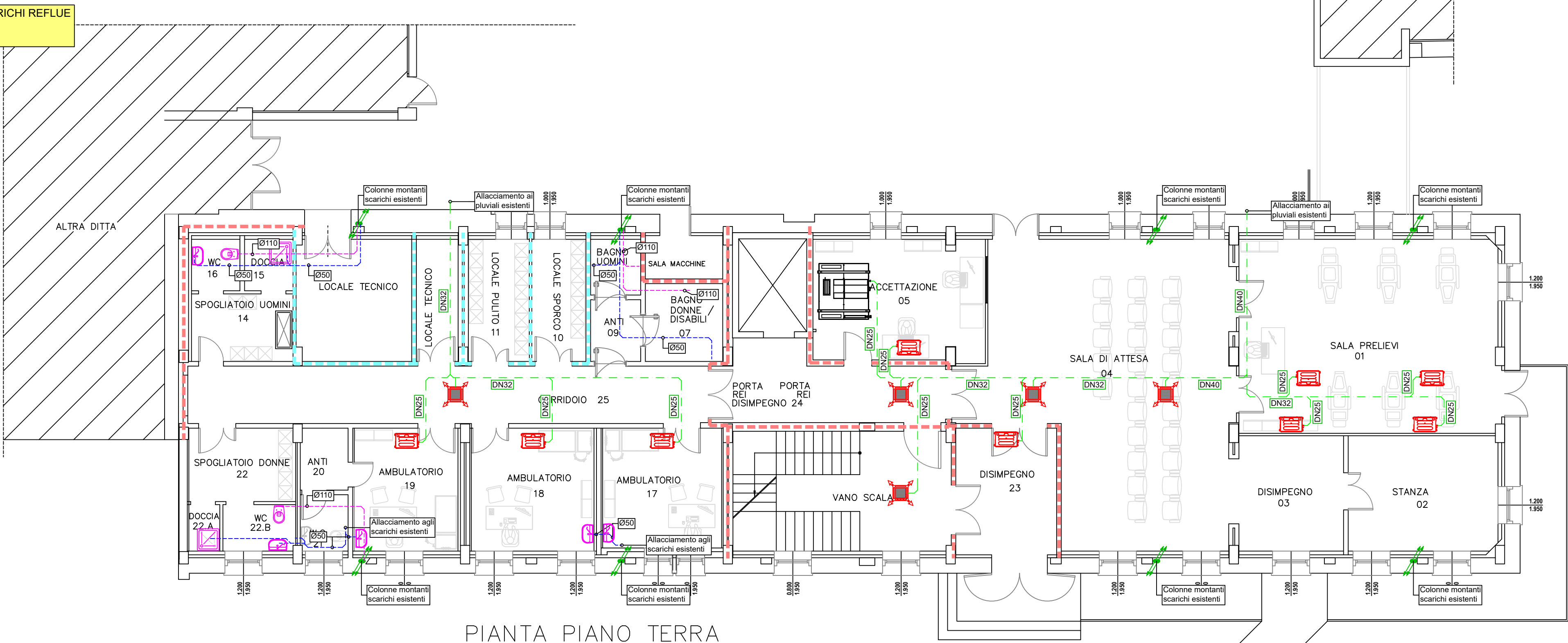
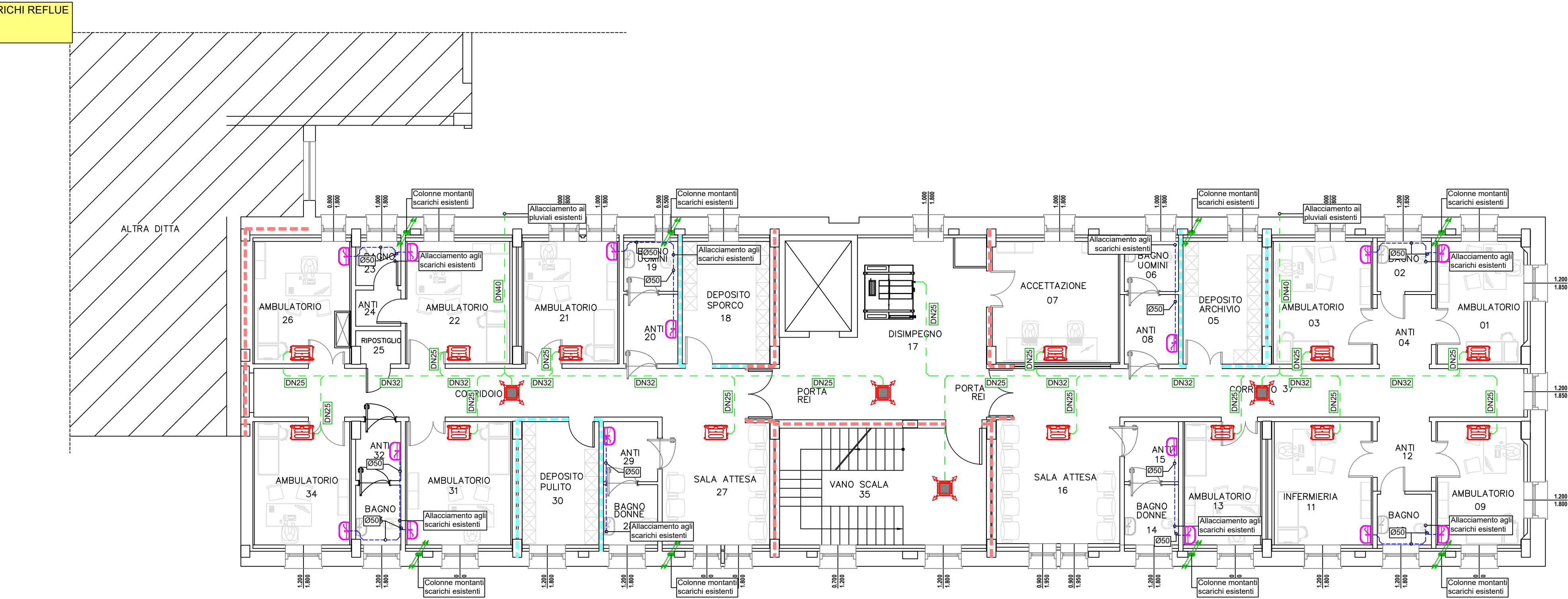


IMPIANTO SCARICHI REFLUE  
PIANO TERRA  
Scala 1:100



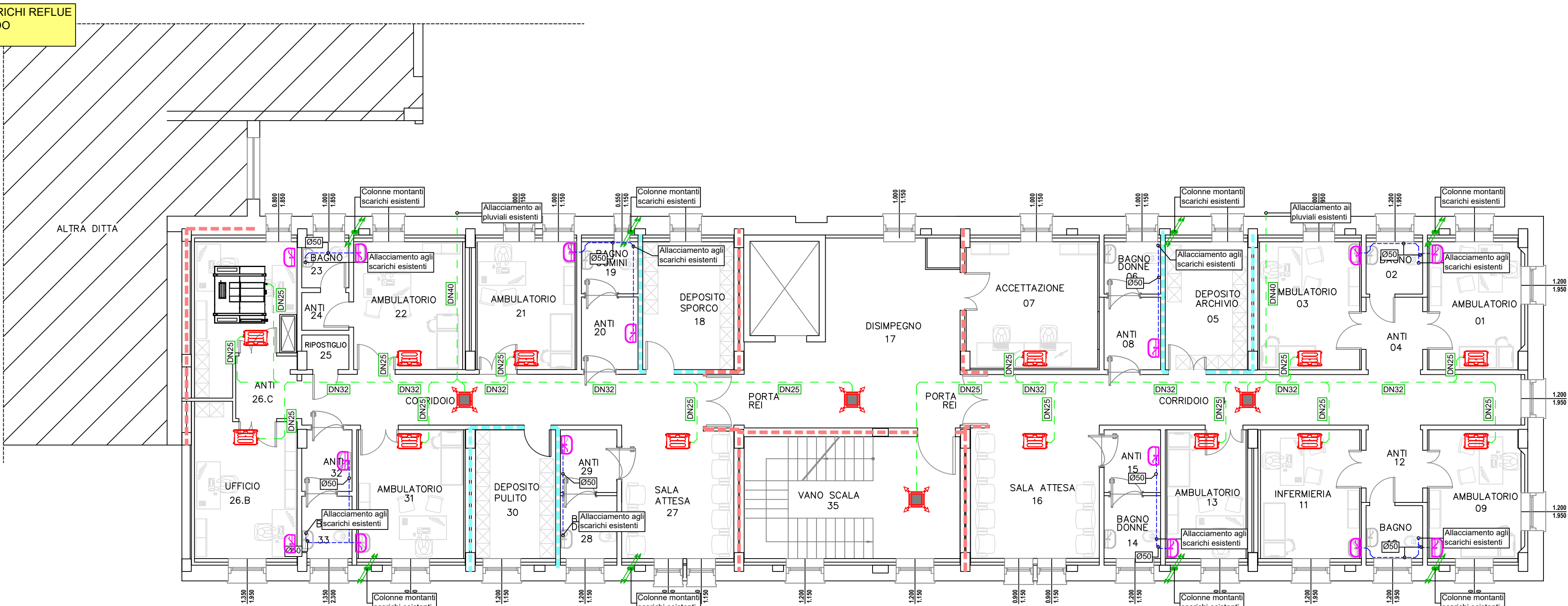
PIANTA PIANO TERRA

IMPIANTO SCARICHI REFLUE  
PIANO PRIMO  
Scala 1:100



PIANTA PIANO PRIMO

IMPIANTO SCARICHI REFLUE  
PIANO SECONDO  
Scala 1:100



PIANTA PIANO SECONDO

LEGENDA

SCARICHI ACQUE NERE Tubazioni in polietilene	MONTANTI DI SALITA / DISCESA
SCARICHI ACQUE GRIGIE Tubazioni in polietilene	MONTANTI DI SALITA / DISCESA ESISTENTI
VENTILAZIONE Tubazioni in polietilene	SCARICHI CONDENSE UNITA' INTERNE Tubazioni in polietilene
SANITARI DA SOSTITUIRE E ALLACCIARE IN POSIZIONE ESISTENTE	INSTALLAZIONE NUOVI SANITARI CON NUOVI ALLACCIAMENTI SU SCARICHI ESISTENTI
PERCORSO A CONTROSOFFITTO	PERCORSO A PAVIMENTO
PERCORSO A VISTA	

NOTE:

Tutti i sanitari saranno di nuova installazione.  
Nei servizi igienici esistenti, i sanitari saranno sostituiti agli esistenti e saranno allacciati agli scarichi esistenti.  
gli ALTRI SANITARI saranno di nuova installazione e sarà eseguito nuova installazione di tubazione di scarico con allacciamento ai vicini scarichi esistenti dei servizi igienici.  
Tutti gli allacciamenti idrici sono di nuova installazione.  
Tutte le colonne di scarico esistenti sono corrette entro muratura esterna.  
I nuovi scarichi non attraverseranno solai e/o pareti di compartimentazione.



REGIONE DEL VENETO



Oggetto: **PIANO NAZIONALE  
DI RIPRESA E RESILIENZA (PNRR)  
E PIANO NAZIONALE COMPLEMENTARE (PNC)  
Missione 6 - SALUTE**

**COMPONENTE C1  
M6C1 1.1**  
"Case della Comunità e presa in carico delle persone"

**CASA DELLA COMUNITÀ  
SEDE DI FARRA DI SOLIGO**  
**PROGETTO ESECUTIVO**

Elaborato: SCHEMA TOPOGRAFICO IMPIANTI SCARICHI  
REFLUI

Scala: 1:100 Tavola: **MP05**

Progettazione:  
**CAPOGRUPPO R.T.P. E  
PROGETTO IMPIANTI  
EVO ENGINEERING SRL - STP**  
Per: Ing. Bovo Mirco  
Ing. Nadai Massimo  
**PROGETTO ARCHITETTONICO E  
ACUSTICA**  
Ing. Giulio Campello

**PROGETTO ARCHITETTONICO E  
COORDINAMENTO PER LA  
SICUREZZA IN FASE DI  
PROGETTAZIONE**  
Geom. Sandro Campello

Data: Maggio 2023 Revisione: 01

Il Responsabile del Procedimento:  
**Azienda ULSS 2 Marca Trevigiana**  
dott. Lucio D'Este